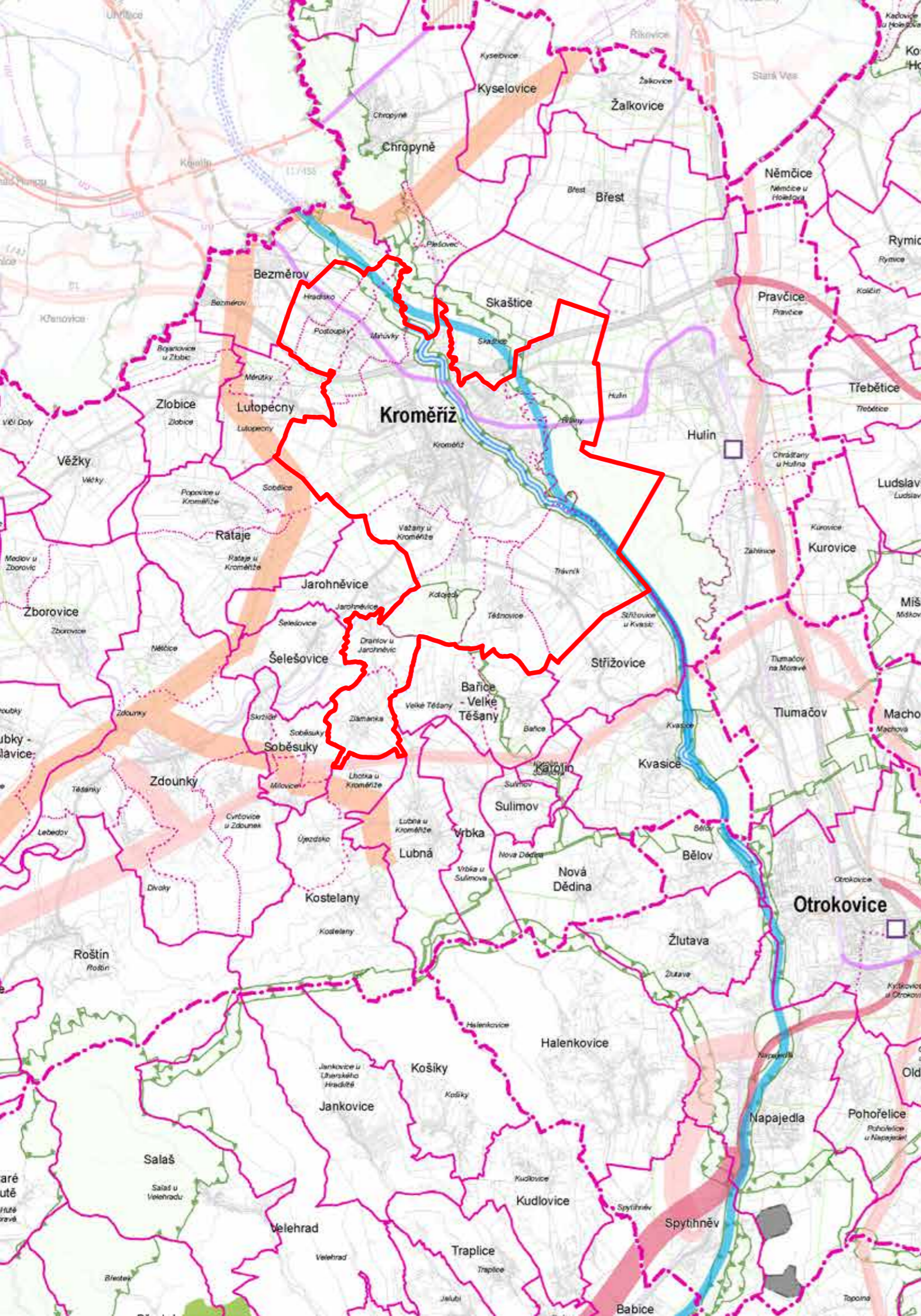


ÚZEMNÍ PLÁN KROMĚŘÍŽ



Jevy schvalované

KORIDORY A PLOCHY DOPRAVNÍ INFRASTRUKTURY

- dálnice II. třídy, kapacitní silnice, silnice I. třídy, silnice II. třídy
- železniční trať celostátní
- splavnění Moravy (v prodloužení Baťova kanálu)
- překladiště (požadavek na umístění v rámci správního obvodu obce)

KORIDORY A PLOCHY TECHNICKÉ INFRASTRUKTURY

- plynovod VVTL a VTL objekt na plynovodní síti
- elektrické vedení ZVN, VVN objekt na elektrické síti

PLOCHY PRO TĚŽBU NEROSTNÝCH SUROVIN

- plocha těžby

ÚZEMNÍ SYSTÉM EKOLOGICKÉ STABILITY (ÚSES)

- nadregionální biocentrum a biokoridor
- regionální biocentrum a biokoridor

ÚZEMÍ SPECIÁLNÍCH ZÁJMŮ

- průplavní spojení D - O - L (pozn.: zrušeno aktualizací č. 7 PÚR)
- plocha pro ochranu pohledového horizontu nadregionálního významu

Jevy informativní

- hranice řešeného území
- hranice kraje

NÁZEV hranice a označení správního obvodu obce s rozšířenou působností

NÁZEV hranice a označení správního obvodu obce

NÁZEV hranice a označení katastrálního území

DOPRAVA

- dálnice I. třídy, II. třídy
- silnice I. třídy, II. třídy
- železniční trať celostátní, regionální
- vodní cesta (Baťův kanál)

TECHNICKÁ INFRASTRUKTURA

- elektrické vedení ZVN, VVN
- plynovod VVTL, VTL
- produktovod dálkový

mapový podklad: Zásady územního rozvoje Zlínského kraje, A.2 Plochy a koridory nadmístního významu, ve znění aktualizace č. 4, 2022



Územní plán Kroměříž

Objednatel: Město Kroměříž
Pořizovatel: Městský úřad Kroměříž

Zhotovitel: společnost
Ing.arch. Ivan Gogolák
Ing.arch. Lukáš Grasse
Ing.arch. Petr Malý
Nová 369/14
783 36 Křelov - Břuchotín

Zodpovědný projektant: Ing.arch. Petr Malý
ČKA 1660

autorizační razítko

název výkresu	datum	měřítko	číslo výkresu
Výkres širších vztahů	06/2024	1:100 000	4b